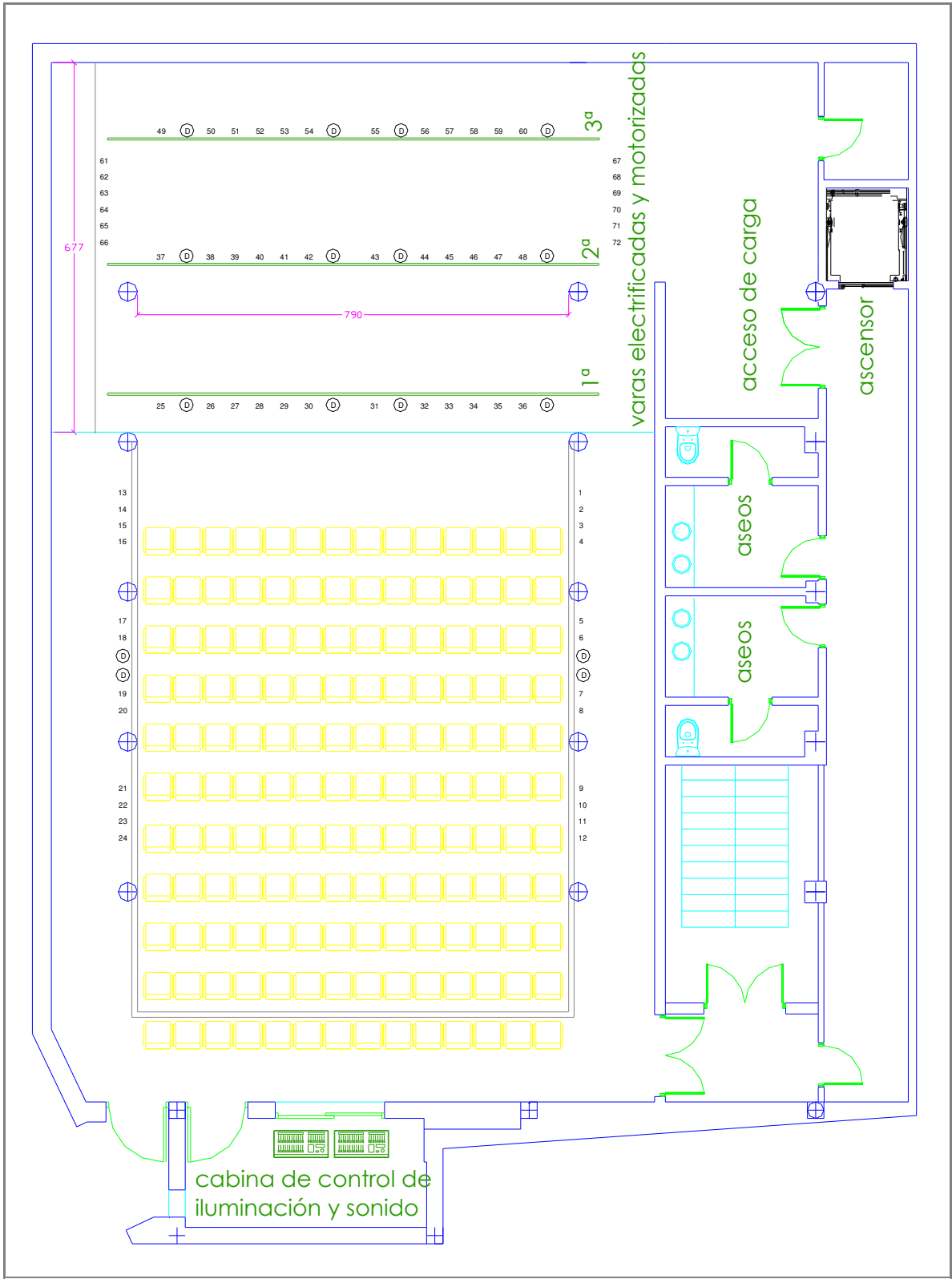


FICHA TÉCNICA DEL ESPACIO ESCÉNICO

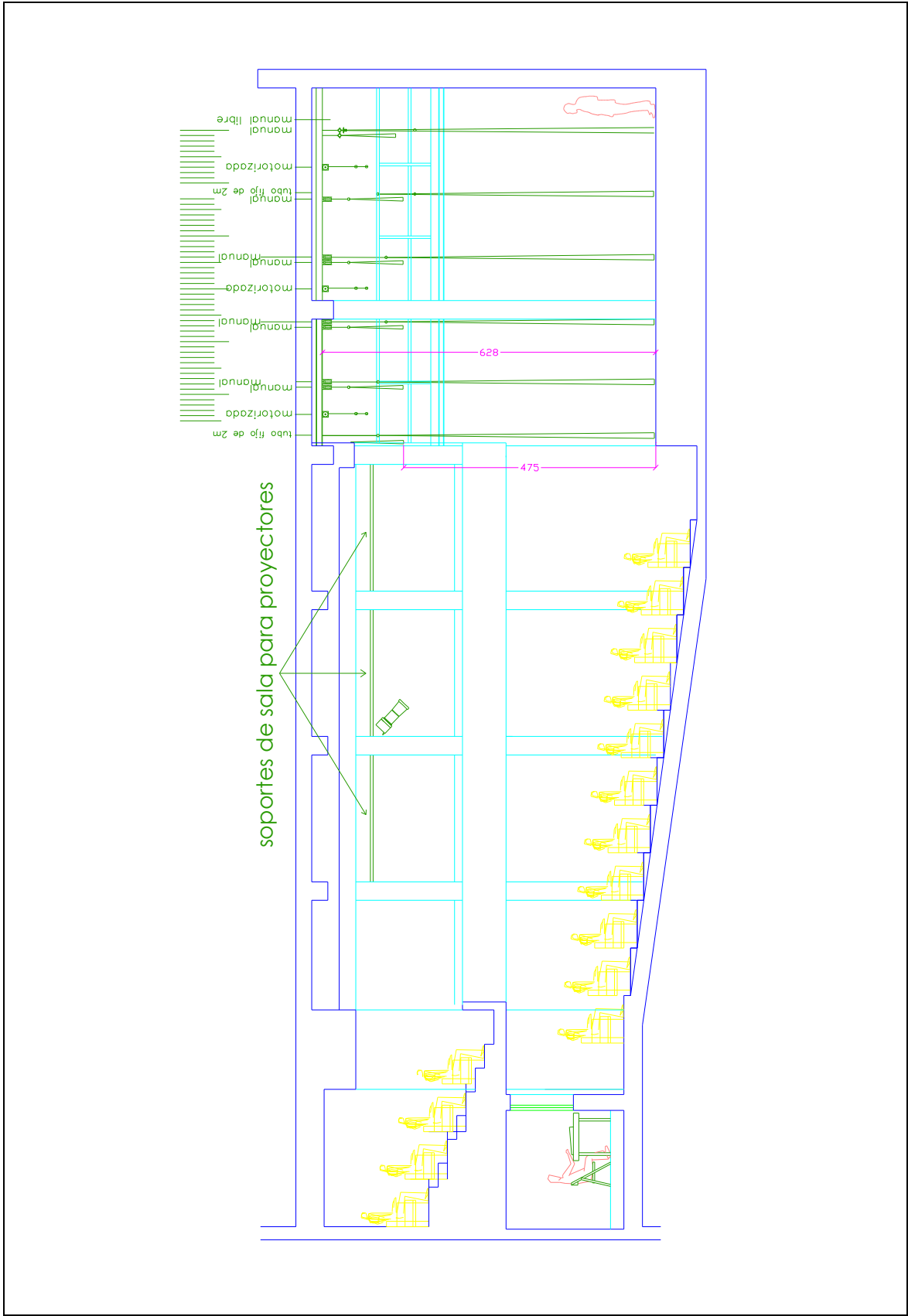
- **AFORO:** 240 butacas. Platea y anfiteatro.
- **CARGA:** acceso con camión. Medidas: 205 x 100 cm. Distancia: 16 m.
- **CAMERINOS:** 2 colectivos de pequeñas dimensiones en la planta del escenario, con aseos y duchas y un total de 4 puestos de maquillaje.
- **ESCENARIO**
 - Ancho entre columnas: **790 cm** (máximo entre paredes: 1105 cm).
 - Fondo desde boca: **677 cm**.
 - Alto de boca (al bambalín): **475 cm** (máximo a la viga: 628 cm).
- **SOPORTES Y VESTIDO DE ESCENA**
 - 8 cortes manuales de 3 tiros.
 - 3 cortes motorizados para las varas electrificadas.
 - Cámara negra con 1 foro (americana), 4 juegos de patas y 4 bambalinas.
- **ILUMINACIÓN**
 - Control: mesa programable digital *LT Piccolo 36-72*.
 - Regulación: 36 *dimmers* digitales *Work D-40 K3*. Ampliable a 42.
 - Circuitería: 72 circuitos regulados en 3 varas electrificadas y palcos de sala. 4 tomas de DMX en hombros y en palcos de sala. 21 tomas directas de 220 V distribuidas por todo el espacio.
 - Proyectores:
 - 12 PCs de 1 kW *Robert Juliat*.
 - 8 recortes de 575 W, 25°-50°, *ETC Source Four Junior*.
 - 10 Par 64 de 1 kW, lámpara nº 5.

*Los filtros serán aportados por la compañía.
- **SONIDO**
 - 1 mesa digital *Yamaha 01/V96 V2*.
 - Reproductores: 1 *CD doble*
 - Microfonía: 4 *Shure SM-58* y 2 cajas de inyección *BSS AR133*.
 - Cajas acústicas de P.A: 2 *JBL AC28*.
 - Monitores: 2 *JBL Eon 300 W*.
 - Amplificación: 2 etapas de potencia *Crown XLS 2500*.
 - Cajetines: 1 en el hombro derecho con 20 envíos y 4 retornos.
- **OBSERVACIONES**
 - Esta información será contrastada con las necesidades de la compañía. Con la información referente al espectáculo (listados de material, planos de escenografía, personal que se aporta...) se podrá ajustar de forma definitiva la dotación de material, el personal, los horarios de trabajo, etc.

PLANO DE PLANTA



PLANO DE SECCIÓN LONGITUDINAL



IMÁGENES DEL INTERIOR

