

Cuentos
Que
Cantan

Antecedentes

Colaboración
realizada con el
Instituto
Goethe y de
turismo alemán
acerca de los
Hermanos
Grimm

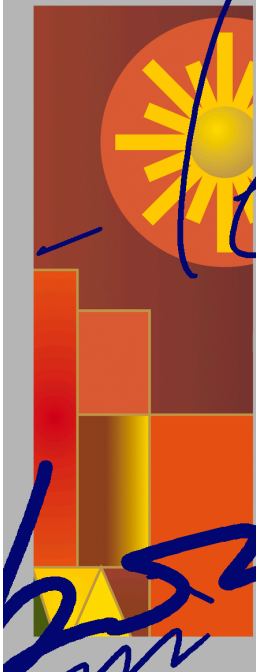
Coproducción
de Caperucita
roja con el
Teatr Lalki i
Aktora de
Lomza
Polonia

Producciones originales

“Hansel y Gretel”

“La magia de la vida”

“Cuentos en el Bolsillo”



objetivos



Fomentar el interés por los cuentos tradicionales


Partiendo de la narrativa colectiva escrita por los hermanos Grimm crear una propia y singular que trabaje los núcleos de cada cuento con la inclusión de la música y el movimiento.



Estimular el interés por el juego dramático y musical

[Handwritten notes in blue ink, including 'Llegar a los niños', 'objetivos', and 'Llegar a los niños' written multiple times in various orientations.]

[Handwritten notes in blue ink, including 'Partiendo de la narrativa colectiva...', 'Grimm', 'Hermanos Grimm', and 'Llegar a los niños'. A yellow line is drawn across the page connecting the objectives to the images.]



El Teatro Tyl Tyl aborda en esta ocasión un recorrido teatral y musical por los cuentos tradicionales tomados de sus producciones “Caperucita Roja”, “Hansel y Gretel”, “Pulgarcito” y “La magia de la vida”. Se representan núcleos narrativos cortos con un concepto también arquetípico: breves textos representativos nucleares. Palabras alojadas en el inconsciente colectivo común en amplias zonas del mundo tomadas de los cuentos tradicionales.



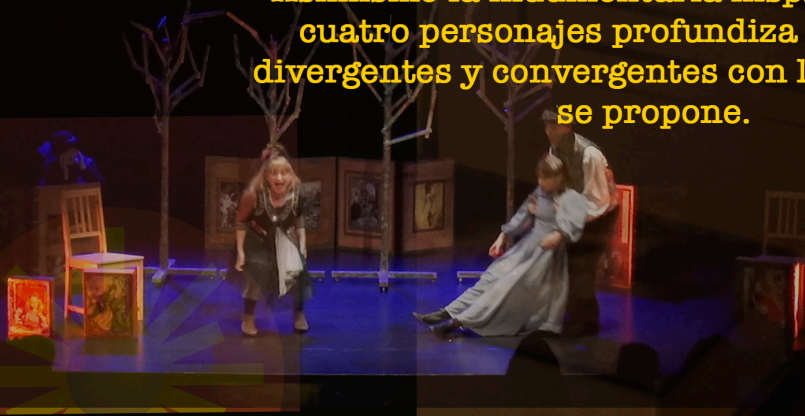
Cuentos que cantan está compuesta por personajes y espacios que provienen de las narraciones recogidas de la tradición oral y el cuento tradicional que se teje con las situaciones más cotidianas y actuales. Los personajes toman la acción de su función en los cuentos tradicionales.



Llegan a un espacio vacío en el que se han quedado sin cuento que repetir y por lo tanto su función está cuestionada. Pero su propia existencia necesita tener lugar en un cuento y entonces accionan, toman decisiones y se convierten en creadores de acontecimientos desplegados ante nuestra mirada.

Puesta en escena

Establece su eje simbólico en elementos comunes a los cuentos, cuales son el bosque territorio, y el libro como enigma y presencia en la escena de la infancia. Asimismo la indumentaria inspiradora de los cuatro personajes profundiza significados divergentes y convergentes con la temática que se propone.





Cuentos que cantan incluye
escenas de Los
músicos de Bremen; Hansel y
Gretel; Blancanieves,
Caperucita
Roja, Pulgarcito.

