

Mike,  
Mike &  
Mike

# IN EVOLUTION

Teaser Oficial:





# INTRODUCCIÓN

**IN-EVOLUTION** es una comedia escénica física, rítmica y participativa que plantea una mirada crítica, lúdica y absolutamente desatada sobre la evolución —o más bien, **involución**— del ser humano a lo largo de la historia.

Desde la prehistoria hasta la era espacial, **tres intérpretes** en escena dan vida a múltiples personajes con un ritmo vertiginoso, atravesando épocas y comportamientos que, por más que cambien de ropa o contexto, siguen repitiendo los mismos errores.

La obra utiliza las herramientas del **mimo, pantomima, clown y comedia física**, apostando por el cuerpo y la gestualidad como principal medio de comunicación. Es un espectáculo que conecta directamente con el público desde el humor y que busca crear una **comunidad de espectadores** que ríen juntos, olvidándose del tiempo y del individualismo.





**IN-EVOLUTION** se estructura en una sucesión de escenas breves (**sketches**) que parodian, exageran y descontextualizan **hitos históricos** que todos conocemos: el descubrimiento del fuego, las Olimpiadas griegas, la gloria romana, la Inquisición, el descubrimiento de América, la Segunda Guerra Mundial, la conquista del espacio... Nada queda fuera del alcance del humor. Pero no se trata de una reconstrucción histórica, sino de un viaje **clownesco** a través del tiempo, donde los errores humanos se repiten una y otra vez, disfrazados de progreso.

Más que contar una historia lineal, IN-EVOLUTION es una celebración del **juego escénico**, una crítica sin solemnidad al concepto de progreso y, sobre todo, una invitación a reír colectivamente de lo que **somos** y de lo que **fuimos**, para quizás pensar **hacia dónde vamos**.



ES  
LA  
OP  
ES  
IS



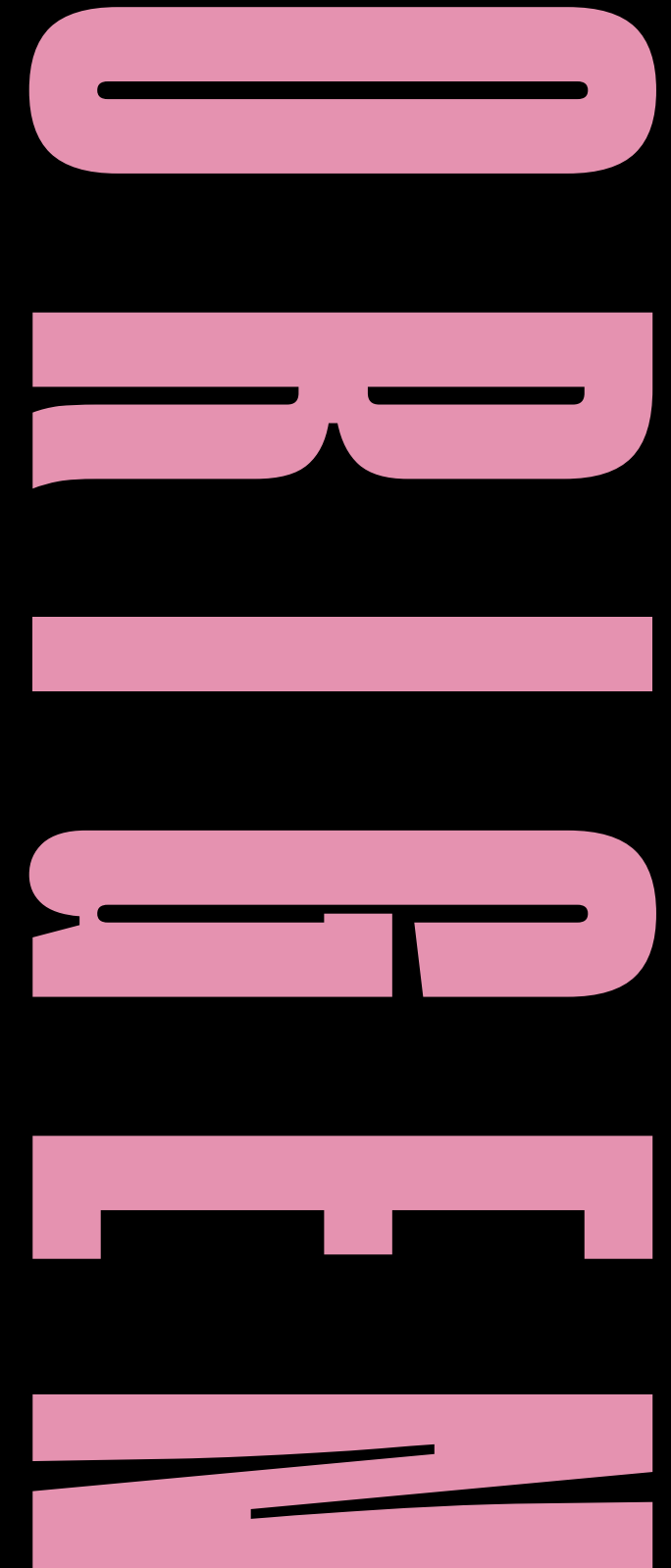
# PROCESO DE CREACIÓN COLECTIVA



**IN-EVOLUTION** nace del deseo de unir a una sociedad cada vez más distanciada. de hacerla reír y olvidar sus preocupaciones del día a día. En un mundo liderado por la productividad y el estrés IN-EVOLUTION nos traslada a los orígenes del **disfrute humano**, porque ¿hay algo más humano que la risa?

La **dramaturgia** no fue escrita previamente, sino que surgió a partir de improvisaciones físicas en los ensayos, jugando con diferentes épocas históricas y personajes. Los gags que mejor funcionaban fueron fijándose y estructurando la narrativa del espectáculo.

Detrás de cada personaje habita un mismo clown: “**El Mike**”, que funciona como hilo conductor del espectáculo y alter ego escénico de los intérpretes.





# PUES TA ES LA PUESTA EN ESCENA

La puesta en escena de In-Evolution es un elemento central que define el **estilo, el ritmo y el espíritu** de la obra. Se trata de una propuesta **desnuda, flexible y profundamente física**, en la que el cuerpo de los actores y el juego escénico son los verdaderos protagonistas. La escenografía se reduce a lo **esencial**: objetos simbólicos, piezas de vestuario caricaturescas y elementos móviles que permiten cambios rápidos de época sin interrupciones en el ritmo de la obra.

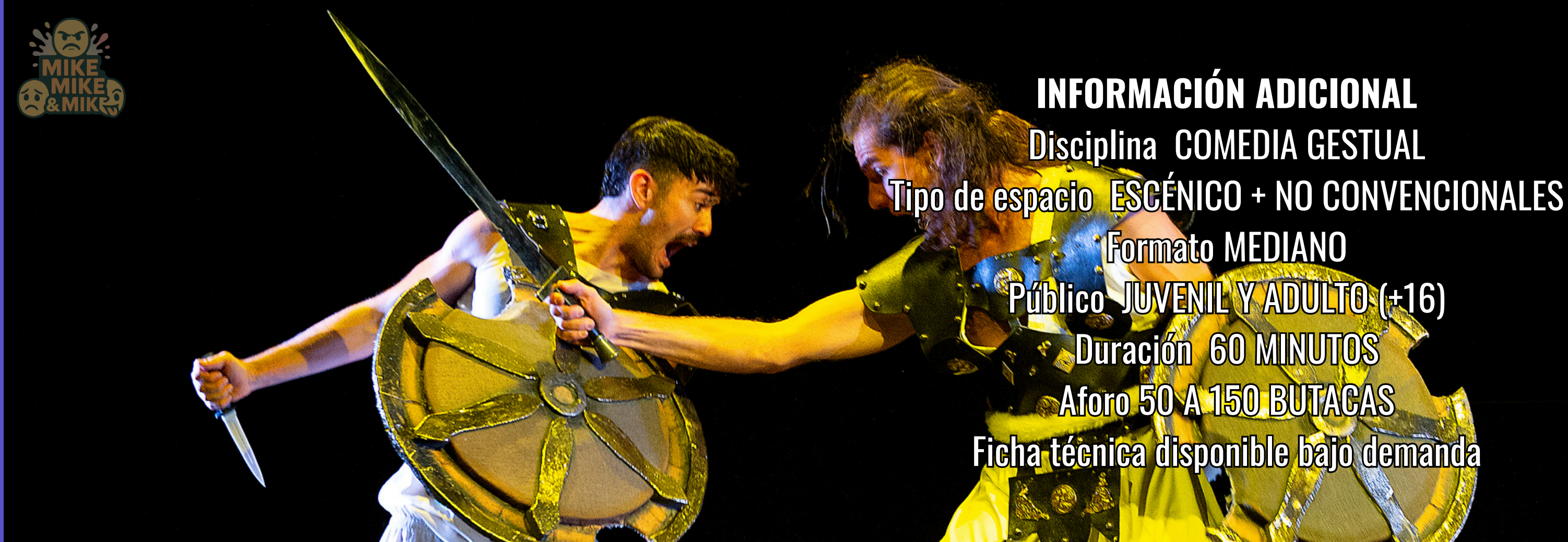
El espacio escénico se presenta **vacío o ligeramente habitado**, permitiendo que los intérpretes lo transformen constantemente con su **acción corporal** y su imaginación. La única escenografía fija es un biombo negro; gracias a esta versatilidad, cada época y situación se construye desde **el cuerpo, el gesto, el ritmo y la convención teatral compartida con el público**.

Pero quizás el rasgo más distintivo de la puesta en escena sea su **relación directa y constante con el público**. In-Evolution rompe la **cuarta pared** desde el primer momento. Esta interacción no es forzada ni invasiva: es una **complicidad natural** que se construye a través del humor. Se busca crear una sensación de **comunidad escénica**, donde cada risa es compartida, donde cada espectador siente que está viviendo algo **irrepetible**, junto a otros. La puesta en escena, por tanto, no es solo una forma de mostrar, sino una forma de **invitar, implicar y contagiar**.





# ESPECTÁCULO



## INFORMACIÓN ADICIONAL

Disciplina COMEDIA GESTUAL

Tipo de espacio ESCÉNICO + NO CONVENCIONALES

Formato MEDIANO

Público JUVENIL Y ADULTO (+16)

Duración 60 MINUTOS

Aforo 50 A 150 BUTACAS

Ficha técnica disponible bajo demanda

El **vestuario** cumple un rol **simbólico** y **transformador**: los actores cambian constantemente de personaje con gestos mínimos, capas superpuestas, **objetos absurdos** o **exagerados**. Una túnica improvisada, unos cascos de gladiadores, un gorro ridículo o una hoja que simula tapar la desnudez prehistórica. Cada pieza refuerza el tono **lúdico** y **paródico** de la propuesta, y se convierte en una herramienta para multiplicar personajes sin perder la **unidad estética**.

La **iluminación**, diseñada no busca ilustrar ni naturalizar, sino resaltar la **acción escénica** y sostener el **ritmo de la comedia**. Cambios bruscos, apagones, efectos visuales sencillos pero precisos se utilizan como parte de la mecánica cómica del espectáculo.

El **sonido** y la **música** también tienen una función narrativa y cómica. Fragmentos reconocibles de la cultura popular (música de películas, himnos, fanfarrias) se recontextualizan para crear **sorpresa** y provocar la risa.





# FICHA ARTÍSTICA

**Dramaturgia, dirección e interpretación**  
**JOAQUÍN MORGADO | DIEGO FUERTES | JUAN DE LA BLANCA**

**Diseño de iluminación y escenografía**  
**JIMENA ÁLVAREZ**

**Ayudante de dirección**  
**TIZIANA ALEGRÍ**

**Voz en off**  
**PACO ROJAS**





## Joaquín Morgado

Creador escénico, actor y performer

Joaquín Morgado es un actor formado en la especialidad de interpretación gestual en la Real Escuela Superior de Arte Dramático (RESAD), donde ha desarrollado un lenguaje escénico profundamente físico, versátil y expresivo. Su trabajo se caracteriza por una gran capacidad para habitar personajes desde el cuerpo, complementada con habilidades en canto, danza, acrobacia, mimo y pantomima.

Comenzó su trayectoria actoral en Huelva, su ciudad natal, con la compañía Teatrísimo, donde protagonizó montajes como Romeo y Julieta, La masculinidad a terapia, Capitán Canaleta, El niño Covid o Farsas maravillosas, trabajando desde muy joven con distintos registros cómicos y dramáticos. Su facilidad para conectar con el público y su entrega en escena lo convirtieron en uno de los rostros más reconocibles de la compañía. Ya en Madrid, ha participado en diversos proyectos académicos y profesionales dentro y fuera de la RESAD. Ha trabajado en piezas como Gallo listo. Gallina idiota (Teatro Sempiterno), Música in Schaena, Camina, y distintos cortometrajes como Fuga de cerebros o spots promocionales como Parajes de Huelva y Albergues Inturjovent. En todos ellos, Joaquín ha demostrado una gran adaptabilidad escénica y emocional, siendo capaz de moverse entre el lenguaje teatral, audiovisual y musical.

Su entrenamiento técnico incluye disciplinas como acrobacia, expresión corporal, danza contemporánea, mimo y trabajo con máscara, que le permiten explorar un rango físico muy amplio y construir personajes con una gran riqueza gestual.

## Juan De La Blanca

Creador escénico, actor y bailarín

Comenzó sus estudios como bailarín en el conservatorio Reina Sofía de Granada, ciudad donde nació. Mas tarde, se empezó a interesar por el teatro físico decidiendo trasladarse a Madrid para estudiar interpretación en la Real escuela Superior de Arte Dramático (RESAD). A su vez, no dejó de lado la danza, puesto que complementó la RESAD con estudios de la danza contemporánea en el Real conservatorio profesional de danza Mariemma (RCPDM).

Durante su paso por la escuela de arte dramático, ha interpretado numerosos personajes de distintas obras teatrales: Protagonizando La Celestina 2049 con el personaje de Calixto, La Orestíada interpretando a Orestes y Leonardo en Bodas de sangre de Federico García Lorca.

Durante sus últimos años de estudio, exploró el territorio de la comedia con el trabajo del clown, creando a sí mismo a Griffin, un personaje que ha actuado en distintos teatros de Madrid y Granada. A su vez, es integrante de la compañía cómica Los mikes, la cual está ahora moviéndose por distintos teatros de la capital con la obra In-Evolution.

En 2024/2025, ha iniciado un proyecto llamado “El paseante y su sombra”, el primero en el que se embarca como creador, director e intérprete. Una pieza contemporánea que aúna el teatro y la danza explorando la pérdida y la culpa



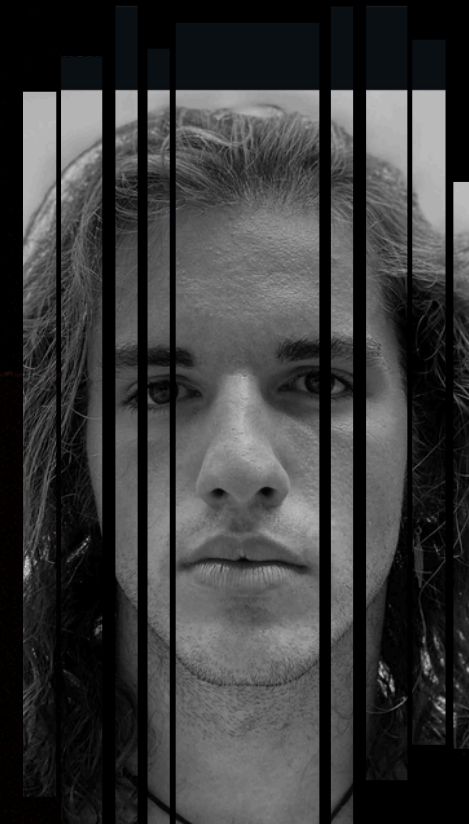


## Jimena Álvarez

Diseñadora de iluminación, escenógrafa y maquilladora

Formada en la Real Escuela Superior de Arte Dramático (RESAD), Jimena Álvarez Martín es una creadora escénica multidisciplinar que trabaja entre la escenografía, el diseño de vestuario, la iluminación y la caracterización. Su mirada estética se basa en una aproximación artesanal, plástica y profundamente teatral, donde los objetos, la luz y el espacio no solo acompañan, sino que construyen dramaturgia.

Ha trabajado en múltiples producciones tanto dentro como fuera del marco académico, destacando por su capacidad para integrar lo visual y lo técnico con la narrativa escénica. Entre sus trabajos más recientes se encuentran: “La inauguración” de Václav Havel, dirigida por Coral Ros, estrenada en Surge Madrid 2023, donde firmó la escenografía y ejerció de técnica de sala y maquinista. “De la imposibilidad de mirar de frente a la muerte” (RESAD, 2024), donde volvió a trabajar con Coral Ros, diseñando y realizando la escenografía. “7 Fases” de Aitor Marqués (RESAD y Teatro del Barrio, 2024), participando en el diseño de iluminación y vestuario. “A la familia (sea lo que eso signifique)” dirigida por Ares B. Fernández (RESAD, 2024), donde diseñó la iluminación completa. “Los prodigios” (Cía. Evogia, 2023), en el Corral de Comedias de Alcalá, Nave 73 y Teatros del Canal, donde trabajó como ayudante de escenografía. “El público” de Federico García Lorca, dirigida por Abel Ferris (RESAD, 2023), en la que se encargó de la caracterización y el maquillaje. En el ámbito audiovisual ha trabajado en el cortometraje “Agüero” de Alex Benavente (Indio Productions), como maquilladora y caracterizadora. En 2025 se unió al equipo de In-Evolution como diseñadora de iluminación y asistente técnica y creativa.



## Diego Fuertes

.Diego Fuertes Arbizu

Creador escénico, actor y stuntman

Licenciado en la Real escuela superior de arte dramático en Madrid. Comenzó su formación de danza y teatro en Zaragoza, pero en cuanto tuvo la oportunidad decidió mudarse a la capital y desarrollar ahí sus conocimientos sobre la interpretación. Además ha desarrollado diferentes habilidades que utiliza en su trabajo como stunt, doblajes de acción o escenas de riesgo.

Buzo certificado, escalador, hace parkour y acrobacias, entrena esgrima clásica y medieval. Está preparado para lo que se le eche encima.

Actualmente trabaja de forma continua en Puydufou España y quiere centrarse en la compañía Mike, Mike & Mike junto a sus compañero Juan de la Blanca y Joaquín Morgado.



# CONTACTO DISTRIBUCIÓN

**Miguel Ángel García Bernáldez (Gerente)**

Tel. 659 50 37 47

[miguelangel@sketheventos.net](mailto:miguelangel@sketheventos.net)

**Jorge García Castillo (Producción)**

Tel. 685 95 09 47

[jorge@sketheventos.net](mailto:jorge@sketheventos.net)

**César Castillo García (Administración)**

+34 91 494 69 03

[cesar@sketheventos.net](mailto:cesar@sketheventos.net)

C/ Sebastián, 14 28693 Quijorna (Madrid)

[WWW.SKETCHEVENTOS.COM](http://WWW.SKETCHEVENTOS.COM)

