

# MAGICOOOL



**Magicool presenta:**

**La Ratita Pérez y sus amigos en...**

**Magic Talent**



Vídeo Presentación: <https://youtu.be/avIyiVPec2s>

## Ficha

- **Descripción:**

- Musical educativo infantil con Muppets grandes donde los famosos personajes de Magicool participan en un concurso de Talentos, con mucha participación del público.

- **SINÓPSIS:**

- La Ratita Pérez y sus amigos nos presentan este simpático concurso donde cada uno de los personajes deberá enseñar su talento. El problema es que Frankie aún no conoce el suyo. ¿Podrán ayudarle a descubrirlo? ¿Quién será el ganador? Acompaña a los divertidos personajes de Magicool a descubrirlo en este musical familiar.

- **TIPO:**

- Musical. Títeres estilo Muppets representados en un escenario cúbico giratorio con 4 cambios de escenario, iluminación y sonido de gran producción.

- **DURACIÓN:**

- 65 minutos

- **PÚBLICO:**

- Familiar / De 3 a 10 años

Equipos y montaje: El espacio para el desarrollo de esta obra debe tener un mínimo de 4m fondo x 5m ancho. Es un cubo gigante con decorado incluido y los títeres salen desde la ventana frontal del cubo. La compañía ofrece equipo de sonido si es necesario.

- **INTÉRPRETES:**

- Óscar Gordon, Miguel Morell y José Angullo Cabrera

- **DIRECCIÓN MUSICAL:**

- Miguel Morell

- **DIRECCIÓN:**

- Óscar Gordon

## Rider Técnico

- **ESCENARIO:**

- El escenario de la obra es un **CUBO GIRATORIO** con 4 caras que corresponden a 4 escenarios diferentes.
- El ancho es de 235 centímetros y el alto de 220 centímetros por cada cara.
- La superficie donde se posa el CUBO debe ser preferentemente lisa y con una superficie mínima de 4m de fondo x 5 m de ancho.
- 

- **SONIDO:**

- El sonido de la obra es íntegramente en Playback dado que los personajes son los originales del canal infantil y sus voces están mezcladas ya con las pistas musicales que las acompañan haciendo de la obra un producto musical integrado.
- Necesidades técnicas de sonido: 2 monitores tipo Sidefield
- PA potencia según sala y cantidad de público
- Canales: 1 para entrada de sonido, o sonido e imagen. Cables necesarios para entrada de ordenador a mesa o pendrive a mesa.
- 

- **PANTALLA:**

- Contamos con vídeos para proyecciones integrados al sonido que cambian según el escenario y las canciones.
- Opción 1: Retroproyecciones o Pantalla led. Pantalla detrás del CUBO con imágenes de fondo que generan ambientes y potencian las escenas y acciones.
- Opción 2: Proyección frontal trasera. Debe ubicarse de manera que no influya en la iluminación frontal del CUBO. Pantalla detrás del CUBO con imágenes de fondo que generan ambientes y potencian las escenas y acciones.
- Opción 3: Proyecciones o pantallas led laterales. Pantallas en laterales del CUBO con imágenes que generan ambientes y potencian las escenas y acciones.
- Opción 4 PREMIUM (para espacios con presupuestos mayores, teatros grandes) **PRESUPUESTO APARTE:** Pantalla led trasera que juega con los fondos integrados al sonido y pantalla frontal que hace escenario por donde salen los muñecos. También cambia según el escenario y las canciones. Esta opción no es compatible con el CUBO.

- **ILUMINACIÓN:**

- Se utilizarán los focos según Sala. Mínimo 2 recortes, 4 Par frontales y Luces de Colores (leds o filtros)
- **EFFECTOS:**
- Se utilizarán Luces robots, Máquinas de humo, Máquinas de efectos lumínicos, siempre que la sala cuente con ellos, para mejor resultado de la obra. **NO IMPRESCINDIBLES.**
- 

- **TELÓN Y PATAS LATERALES:**

- Se usará el telón si la sala cuenta con ello (**NO IMPRESCINDIBLE**)
- Patas laterales para salida y entrada de personaje tamaño humano. De no haber se debe comunicar para buscar otra opción.
- Iluminación mínima necesaria para salida de Bastidores.
- 

- **TÉCNICOS:**

- Debido a que la obra es íntegramente en playback, el técnico de la sala solamente deberá ocuparse del volumen de PA en la prueba y de las luces durante la obra.
- Técnico necesario para el montaje de luces y dirección.
- En caso de incluir proyecciones, serán lanzadas con sonido integrado de la obra completa.
- 

- **CAMERINOS:**

- 1 camerino para 3 pax.
- 

- **CATERING:**

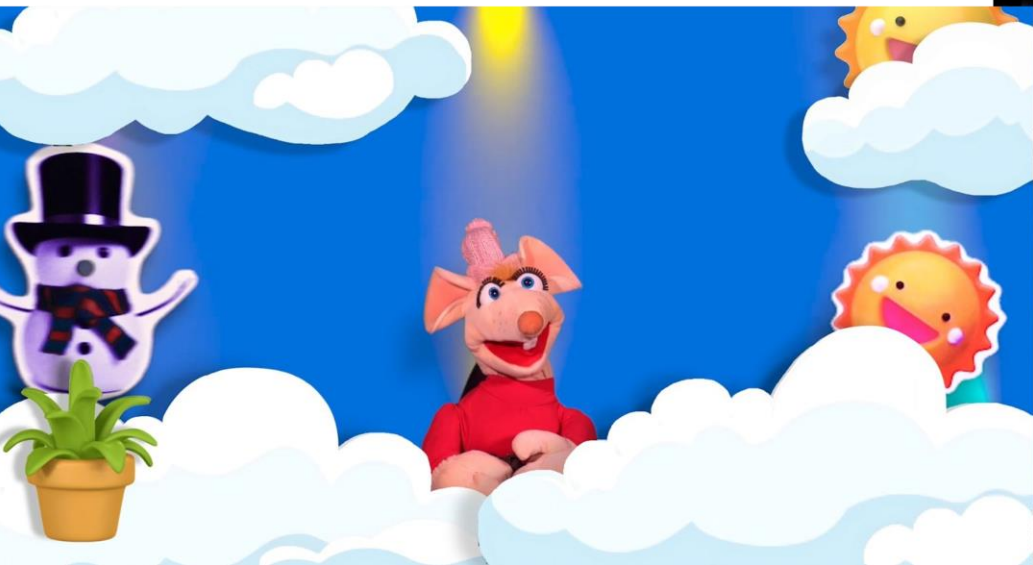
- Se agradece agua suficiente y tentempié.
- 

- **PARKING:**

- Espacio de aparcamiento reservado para Carga y Descarga, y durante la función.
- 

- **MONTAJE:**

- 2 horas de montaje, mínimo (Incluye prueba)
- 1 hora para desmontaje



# CONTACTO DISTRIBUCIÓN

**Miguel Ángel García Bernáldez (Gerente)**

Tel. 659 50 37 47

[miguelangel@sketcheventos.net](mailto:miguelangel@sketcheventos.net)

**Jorge García Castillo (Producción)**

Tel. 685 95 09 47

[jorge@sketcheventos.net](mailto:jorge@sketcheventos.net)

**César Castillo García( Administración)**

+34 91 494 69 03

[cesar@sketcheventos.net](mailto:cesar@sketcheventos.net)

C/ Sebastián, 14 28693 Quijorna (Madrid)

[WWW.SKETCHEVENTOS.COM](http://WWW.SKETCHEVENTOS.COM)

